

People & Baby. L'univers des tout-petits

• **PETITE ENFANCE** Déjà gestionnaire d'une quinzaine de structures de garde dans l'Est de la France, People & Baby s'apprête à étoffer son offre en créant deux nouvelles crèches à Metz et Forbach.

Au pied d'un immeuble de bureaux, en plein cœur de l'Actipôle de Metz, dans un espace verdoyant clos, des bambins s'amuse sous la surveillance de leur puéricultrice. Tous sont accueillis à la crèche Pistache, ouverte le 23 août 2010 par la société People & Baby. À la prochaine rentrée, une vingtaine de nouveaux enfants les rejoindront, puisque la société s'apprête à ouvrir une deuxième structure d'accueil dans le même bâtiment.

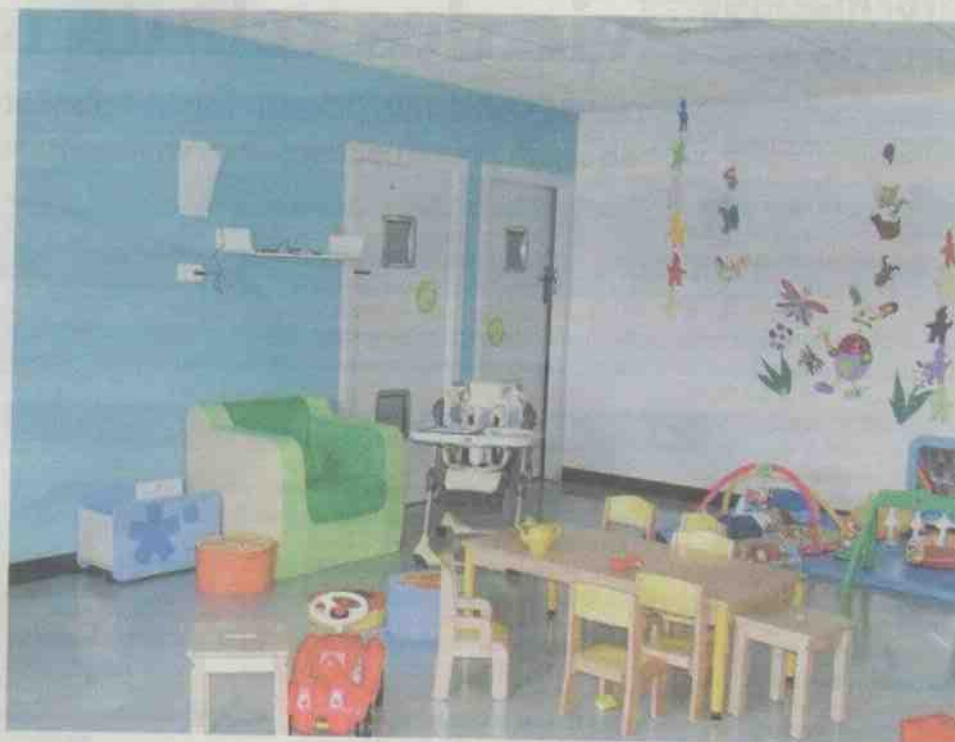
Une place satisfait jusqu'à trois familles

À l'origine, en 2008, la société parisienne, qui a installé ses bureaux pour l'Est à Metz, avait le projet d'ouvrir une crèche de 33 places à destination des salariés d'entreprises de la zone du Technopôle, sur tout le rez-de-chaussée de l'immeuble. C'est finalement une structure plus petite qui a vu le jour à l'été 2010. « Nous avons créé cette micro-crèche pour amorcer la

chose. Les entreprises acquièrent plus facilement le principe quand elles le voient », estime Régis Muller, chargé de développement de l'enseigne pour l'Est de la France, qui avoue à demi-mot que certaines institutions ne les ont pas aidés dans ce projet. Face à une demande croissante, la société s'apprête donc à créer une autre structure d'une capacité de 20 places. « Les négociations avec les entreprises du secteur comme PSA ou Cora, sont en cours pour qu'elles nous réservent des berceaux pour leurs salariés », indique Régis Muller, précisant que selon les cas, une place peut satisfaire jusqu'à 3 familles. « Généralement, les gros employeurs se montrent intéressés, d'autant plus qu'ils bénéficient d'une contrepartie financière et fiscale importante. »

60 places à Forbach

Dans le même temps, une crèche de 60 places s'apprête à accueillir ses premiers enfants



« Les négociations avec les entreprises du secteur comme PSA ou Cora, sont en cours », indique Régis Muller, chargé de développement de People & Baby pour l'Est de la France.

début 2012 sur le Technopôle de Forbach. Le chantier de construction est en cours pour un investissement de 2 M€. « Les places sont réparties entre les entreprises et les communes. C'est un modèle qui convient bien. Il permet d'ouvrir plus de places d'accueil avec des charges réduites pour la collectivité locale. C'est égale-

ment un service rendu aux entreprises leur permettant de dynamiser le secteur. Elles s'y retrouvent facilement. C'est à la fois un outil social et de gestion des ressources humaines. Ce service permet de faciliter les recrutements, de fidéliser le personnel, de résoudre les problèmes d'absentéisme. » Affichant une souplesse de fonc-

tionnement, les crèches peuvent bénéficier d'horaires d'ouverture élargis, selon les besoins et les demandes conjointes des entreprises et de leurs salariés. « À Metz, nous sommes ouverts de 7 h 30 à 19 h et nous n'avons pas de demande au-delà. Il n'est finalement pas si courant que des parents réveillent leur

enfant à 5 h du matin pour le déposer à la crèche. Ils trouvent généralement une alternative. »

Cette situation est plus fréquente dans le cadre de crèches hospitalières, dont le fonctionnement répond à celui particulier des agents. People & Baby a d'ailleurs été sollicité par le centre hospitalier régional Metz-Thionville pour réaliser une étude de besoin pour l'ensemble de ces sites.

102 structures en France

Créée en 2004, la société gère aujourd'hui 102 structures dans toute la France. « La moitié a été initiée par People & Baby pour le compte de collectivités ou d'entreprises, l'autre moitié nous a été confiée dans le cadre de marchés ou de délégation de service public. » Et avec 15 établissements gérés dans le Grand Est, la société domine le marché local. Le modèle messin est assez atypique puisque les berceaux non réservés par les entreprises ne l'ont pas non plus été par la municipalité et sont soumis à une tarification « crèche privée » plus élevée.

Audrey Reinhardt

PEOPLE & BABY

[Crèche Pistache à Metz]
Effectif : 4 personnes
10 places
www.people-and-baby.com