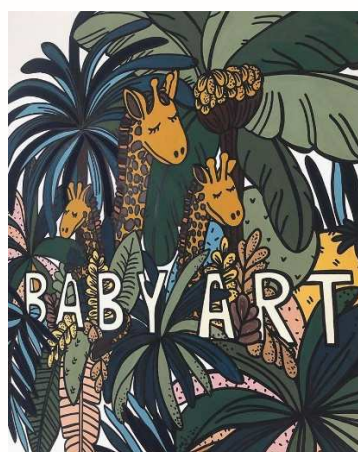


## people&baby inaugure sa nouvelle crèche à Bordeaux : Baby'Art !

Le 26 juin 2019, people&baby inaugure sa structure bordelaise « Baby'Art » en présence de Christophe Durieux, Président co-fondateur du groupe. Une belle occasion de découvrir la crèche...



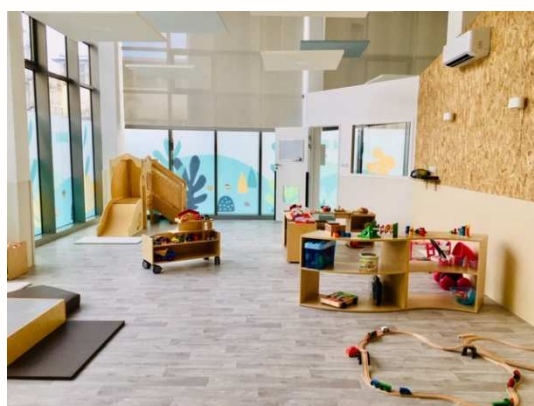
Devanture et fresque de la crèche « Baby'Art »

### Une équipe qui fait du bien-être des enfants une priorité

Ouverte depuis décembre 2018, la crèche Baby'Art va être inaugurée mercredi 26 juin 2019, en présence de **Christophe Durieux**, Président co-fondateur du groupe, de **Jean-Luc Gleyze**, Président du Département de la Gironde, de **Nicolas Florian**, Maire de Bordeaux, et de **Françoise Chazeau**, Présidente de la CAF de Gironde.

Située **145 Cours de la Marne à Bordeaux (accès par le 21 Cours Barbey)**, elle accueille **28 enfants du lundi au vendredi de 8 h à 19 h** dans un environnement où tout a été pensé pour le **bien-être** et la **sécurité** des enfants.

Autour d'eux, une **équipe pluridisciplinaire**, composée d'une directrice éducatrice de jeunes enfants diplômée d'état, d'une directrice adjointe infirmière diplômée d'état, d'une éducatrice de jeunes enfants, d'auxiliaires de puériculture et d'agents de puériculture, veille au **bien-être des tout-petits** et les accompagne dans leur épanouissement au sein d'**espaces sécurisés et adaptés aux besoins des 0-3 ans**.



### Une crèche aménagée pour le bien-être des enfants

D'une surface de **304 m<sup>2</sup>**, la structure a été aménagée avec des matériaux et du mobilier soigneusement sélectionnés par l'équipe d'architectes de people&baby spécialisée en structure petit enfance.

A l'intérieur, les enfants peuvent découvrir la **fresque « Baby'Art »** réalisée par **Léona Rose**, une jeune **street-artiste**, qui a été beaucoup inspirée par le projet pédagogique Génération Durable autour de **l'art urbain**. Côté jardin, la crèche dispose d'un **espace privatif de 147 m<sup>2</sup>** propice à l'organisation de **jeux en extérieur**.



### Un projet pédagogique innovant : Génération Durable

Le projet éducatif des crèches people&baby a pour but de **préparer les enfants au monde d'aujourd'hui et de demain**, à **développer leurs compétences innées et leur personnalité dans un environnement positif et propice aux apprentissages**. La nature, l'art, les émotions, l'harmonie, la communication et l'ouverture sur le monde sont les thèmes majeurs de la démarche Génération Durable.

La crèche « Baby'Art » applique les principes de **l'éducation positive** où l'atmosphère bienveillante et l'environnement adapté favorisent le jeu, la créativité, la confiance en soi, la curiosité et la socialisation. L'équipe propose ainsi aux enfants des activités innovantes basées sur Createctura, des jeux avec du matériel de récupération afin de sensibiliser au recyclage ou encore des ateliers de jardinage...

### Encore des places disponibles !

Il reste encore quelques places disponibles. Pour toute réservation ou demande d'informations :

**Mathilde Chouffot au 07 69 65 86 77 ou [www.people-and-baby.com](http://www.people-and-baby.com)**

### Contact presse :

**Anne BARON**

04.82.78.03.62

[anne.baron@people-and-baby.com](mailto:anne.baron@people-and-baby.com)